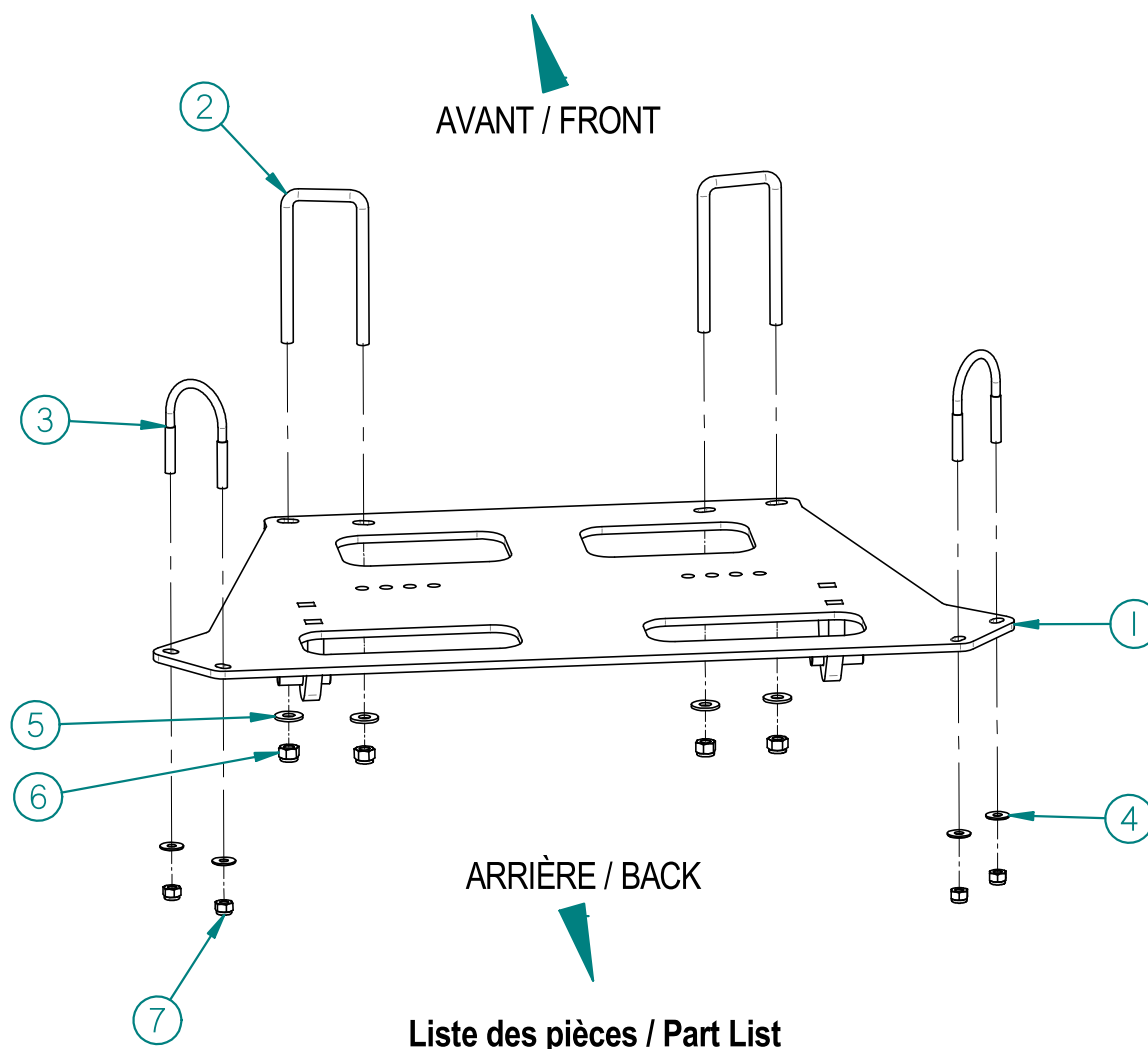


# 00PG-014: PLAQUE ADAPTEUR / PLOW PLATE



RÉF	# PIECE/PART	QTÉ/QTY
1	03PG-014	1
2	SBUB3I8-16x2x5	2
3	UB2x5I16-18x3-1I4	2
4	FW1I4USS	4
5	FW5I16USS	4
6	HLN3I8-16ZBG2	4
7	HLN5I16-18ZBG2	4

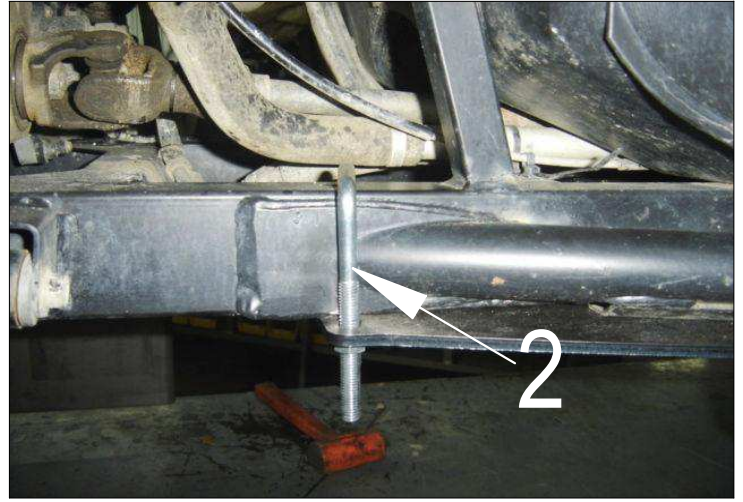
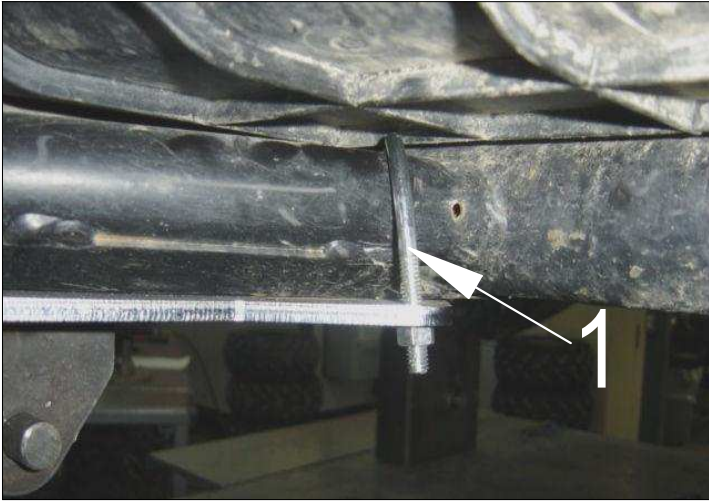
2009-10-26



**LES FABRICATIONS TJD INC.**

147, chemin des Raymond, Rivière-du-Loup (Québec) G5R 5X9  
www.tjd.ca

## Installation de la plaque de gratte 00PG-014



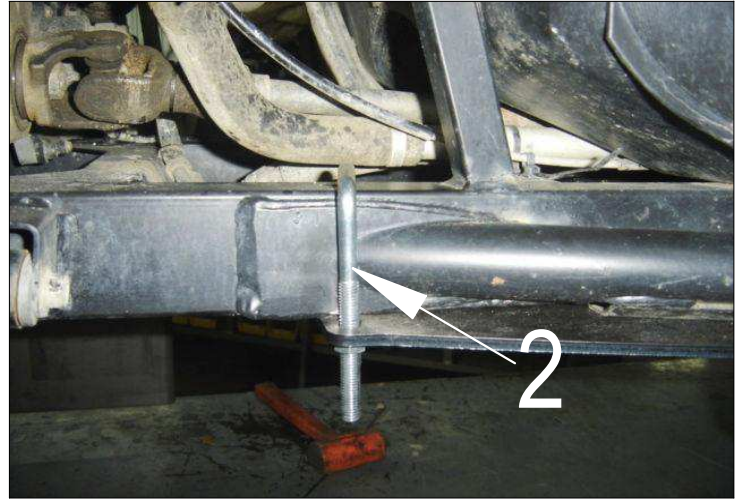
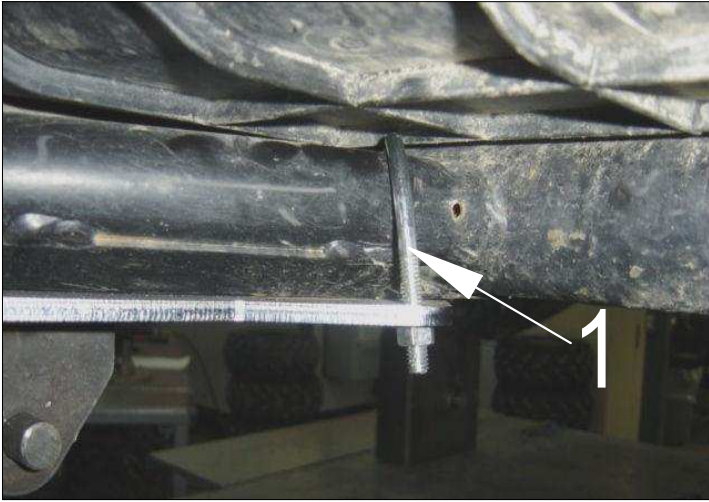
← Avant du véhicule

- Positionner la plaque en plaçant les boulons en U#UB2x5|16x2x5 à l'extrémité arrière de la section ronde de la structure du véhicule (flèche 1)
- Le boulon en U#SBUB3|8-16X2X5 se place à l'avant de la section ronde de la structure du véhicule (flèche 2).
- En se servant des trous oblongs comme guide, percer la structure du véhicule au besoin avec une mèche de 13/32" (flèche 3).
- Serrer tous les boulons fermement.



↙ Avant du véhicule

## Plow plate 00PG-014 installation



← Front of the vehicle

- Position the plate by putting the U bolts #UB2x5|16x2x5 a the rear end of the round section of the frame (1 above).
- The U bolts #SBUB3|8-16X2X5 goes infront of the round section of the frame (2 above).
- Using the slots as a guide, drill the frame as needed with a 13/32" drill (3 below).
- .-Thight all the bolts firmly.



↙ Front of the vehicle

# PLAQUE D'ADAPTATION / ADAPTER PLATE

00PG-014

Positionnez la plaque sous le véhicule sans la boulonner. Il se pourrait que vous ayez à percer ou à modifier la plaque protectrice sous le véhicule et/ou à percer certains trous dans le châssis. Pour ce faire, servez-vous de la plaque comme d'un guide. Puis boulonnez la plaque en place.

Position the adapter plate underneath the vehicle without screwing it in. You may have to drill or modify the protective plate underneath the vehicle and/or drill holes in the frame as needed. To do so, use the plate as your guide or template. Then firmly screw the plate in place.

