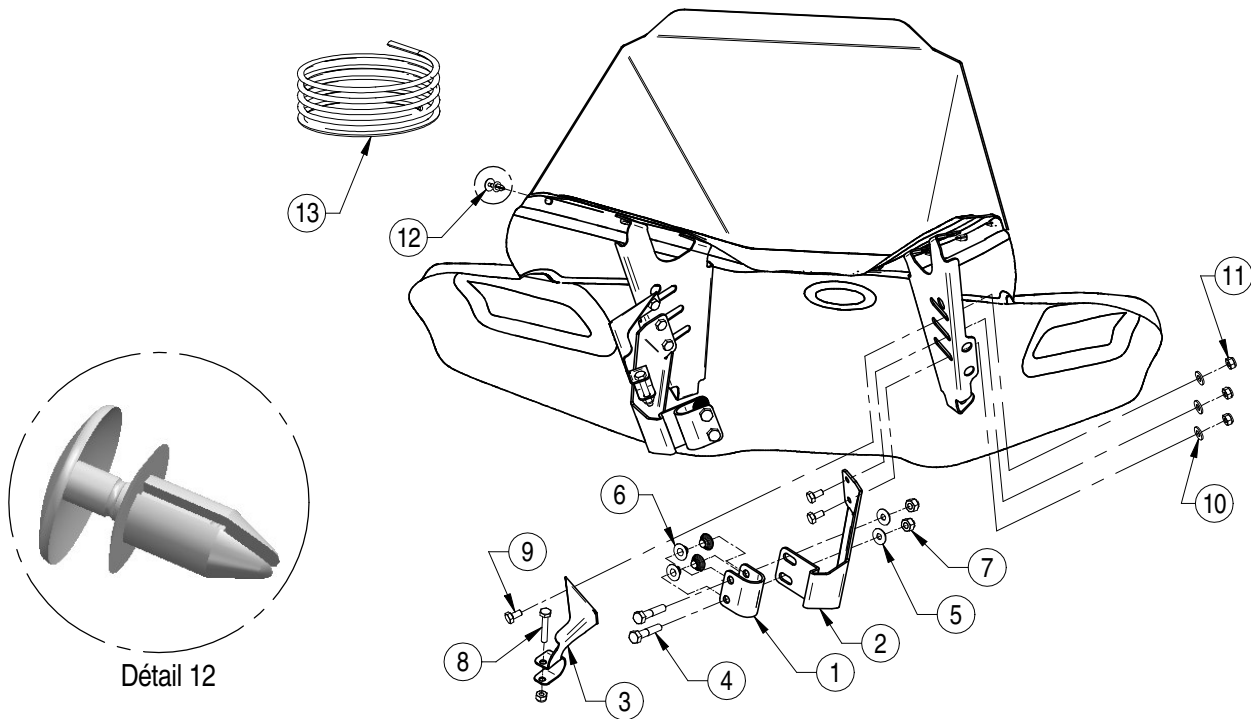


## INSTALLATION FAIRING BRAQUETTE 10

1. Installez le fairing selon le dessin ci-dessous.
2. Installez la fenêtre à l'aide de l'item 12.
3. Avant d'installer le fairing, enlevez le plastique frontal du guidon, coupez le collier de plastique (tie-wrap) des câbles électriques et desserrez les deux vis du haut du plastique arrière du guidon pour faciliter le montage.  
Note : Regarder la photo avant de commencer l'installation.
4. Installez l'item 1 sur les poignées du vtt et à l'aide des items 4, 6, 2, 5 et 7 **sans serrage**.
5. Fixez l'item 3 le plus près possible des poignées à l'aide des items 8 et 11 **sans serrage**.  
Note : Vous pourriez avoir besoin de déplacer le collet du levier de frein.
6. Installez le fairing à l'aide des items 9, 10, et 11 **sans serrage**.
7. Ajustez la position de tous les items en vous assurant que la braquette 04WA-010 sera le plus près possible du plastique arrière du guidon.
8. Assurez de serrer suffisamment les boulons afin d'éviter tout désajustement que pourrait causer la vibration.
9. Resserrez les deux vis du haut du plastique arrière et remettre le plastique frontal.
10. Faites une vérification du dégagement du fairing en tournant le guidon. Assurez-vous de bien dégager le levier de vitesse et autres accessoires installés près du guidon du véhicule.

**IMPORTANT : Assurez-vous de garder l'espace nécessaire au bon fonctionnement du levier de frein.**



Détail 12

Réf.	Description	# de pièce	Qté.
1	Support de poignée	04WB-001A	2
2	Angles fairing	04WA-010D & 04WA-010G	2
3	Support de poignée	04WB-005D et 04WB-005G	2
4	Boulon 5/16 x 1 1/2 zinc blanc	BH 5/16x1 1/2	4
5	Rondelle d'espacement 1/4 USS zinc blanc	W 1/4USS Zinc B	4
6	Douille de support de fairing	04BB-001	8
7	Écrou hexagonal à garniture en nylon 5/16 zinc blanc	NJ 5/16	4
8	Boulon 1/4 x 1 1/2 zinc blanc	Bolt 1/4x1 1/2	2
9	Boulon 1/4 x 1/2 zinc blanc	BH 1/4x1/2	6
10	Rondelle d'appui 1/4 SAE zinc blanc	W 1/4 SAE ZINC BLANC	6
11	Écrou hexagonal à garniture en nylon 1/4 zinc blanc	NJ 1/4	8
12	Bouton poussoir de retenue pour fenêtre fairing	Bouton17.5MM	8
13	Trim 8MM Fairing coupé 2600 mm (disponible sur demande)	TRIM8MM-coupe 2600	option

Photo d'installation

