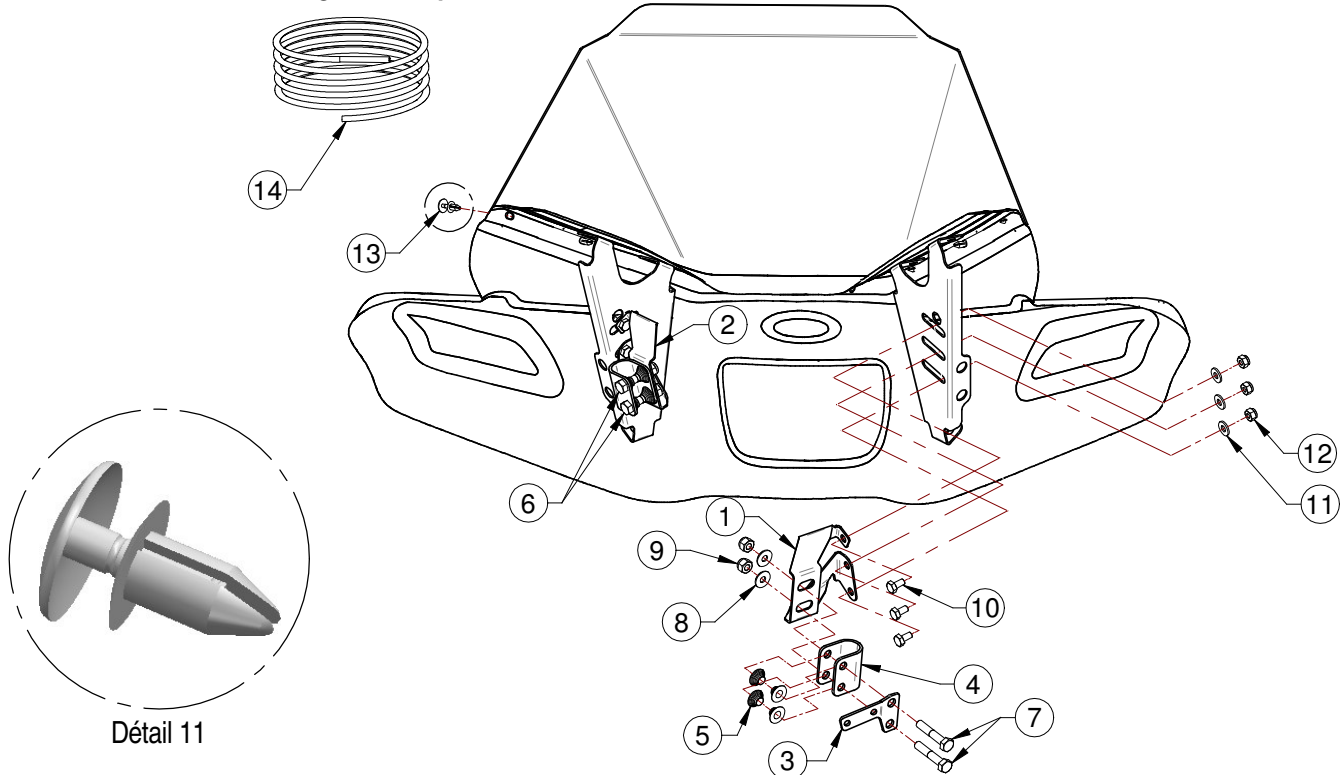


1. Installez le fairing selon le dessin ci-dessous.
2. Installez la fenêtre à l'aide de l'item 13.
3. Installez l'item 1 et 2 à l'aide des items 10, 11 et 12 sur le fairing **sans serrage**.
4. Si votre VTT possède un levier de blocage du différentiel, qui est situé à droite sur le guidon, désinstallez-le.
5. Pour un meilleur ajustement, déplacez le collet du réservoir d'huile, sur votre gauche.
6. Installez l'item 4 sur les poignées du vtt et faites l'assemblage du fairing avec les items 3, 5, 7, 8 et 9 du coté droit et les items 5, 6, 8 et 9 du coté gauche **sans serrage**.
7. Ajustez la position de tous les items.

Note: Dans certain cas, vous devrez ajuster le guidon au bon angle pour installer le fairing correctement.

8. Assurez-vous de serrer suffisamment les boulons afin d'éviter tout désajustement que pourrait causer la vibration.
9. Réinstallez le levier de blocage du différentiel sur l'item 3 (04WP-001, côté droit).
10. Faites une vérification du dégagement du fairing en tournant celui-ci. Assurez-vous de bien dégager le levier de vitesse et autres accessoires installés près du guidon du véhicule.

IMPORTANT : Assurez-vous de garder l'espace nécessaire au bon fonctionnement du levier de frein.



Liste de pièces

Réf.	Description	# de pièce (OEM)	Qté.
1	Angles fairing droit	04WA-002D	1
2	Angles fairing gauche	04WA-002G	1
3	Support de levier de blocage de différentiel	04WP-001	1
4	Support de poignée	04WB-001	2
5	Douille de support de fairing	04BB-001	8
6	Boulon à tête hex. 5/16"-18 NC x 1-1/2"	HB-5/16-18NCx1-1/2	2
7	Boulon à tête hex. 5/16"-18 NC x 1-3/4"	HB-5/16-18NCx1-3/4	2
8	Rondelle d'appui 1/4" USS zinc blanc	FW-1/4-USS	4
9	Écrou de nylon 5/16"-18NC	HLN-5/16-18NC	4
10	Boulon à tête hexagonal 1/4"-20 NC x 1/2"	HB-1/4-20NCx1/2	6
11	Rondelle d'appui 1/4" SAE zinc blanc	FW-1/4-SAE	6
12	Écrou de nylon 1/4"-20NC	HLN-1/4-20NC	6
13	Bouton poussoir de retenue pour fenêtre fairing	Bouton 17.5MM	8
14	Trim 8MM Fairing coupé 2600 mm (disponible sur demande)	TRIM8MM-COUPÉ 2600	option

**AVERTISSEMENT: Les pare-brises sont pour l'usage hors-route seulement.
En circulant à des vitesses supérieures à 60Km/h, svp enlevez le pare-brise.**