

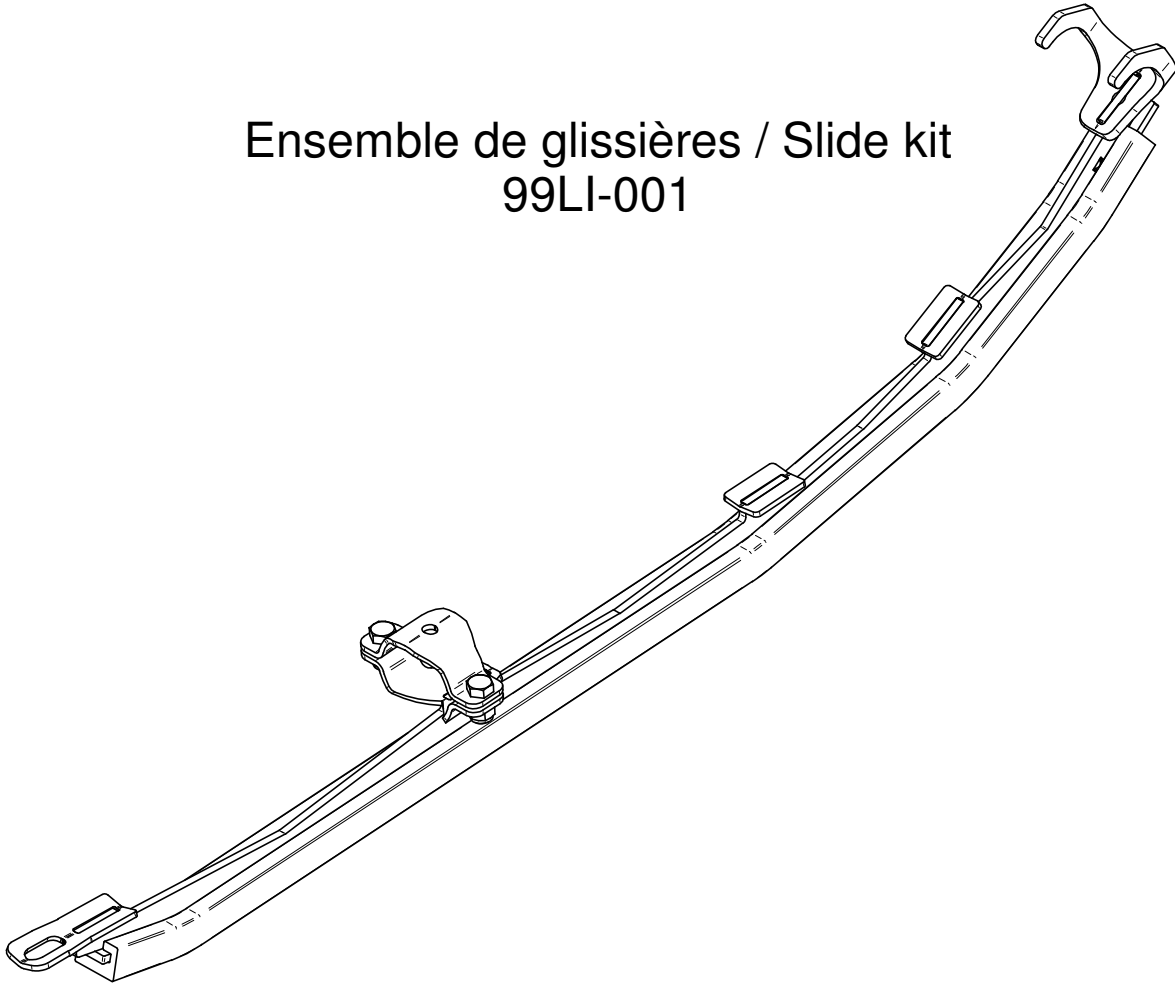
# Les Fabrications TJD

Rivière-du-Loup

Québec, Canada

G5R 5X9

Ensemble de glissières / Slide kit  
99LI-001



**Les Fabrications TJD**

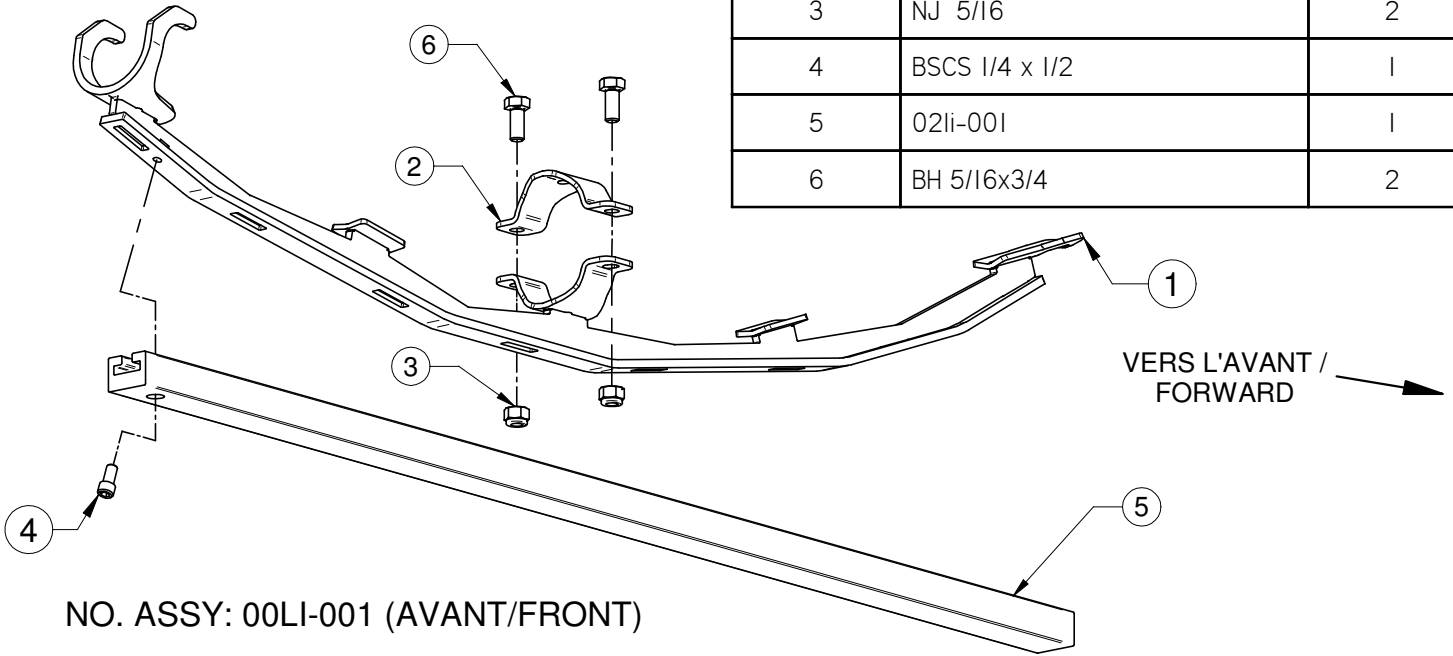
Copyright **Les Fabrications TJD**, Rivière-du-Loup. No copy or reproduction of this manual, in whole or in parts, may be made without the explicit assent of **Les Fabrications TJD**.

**Copyright © 2004 Les Fabrications TJD**



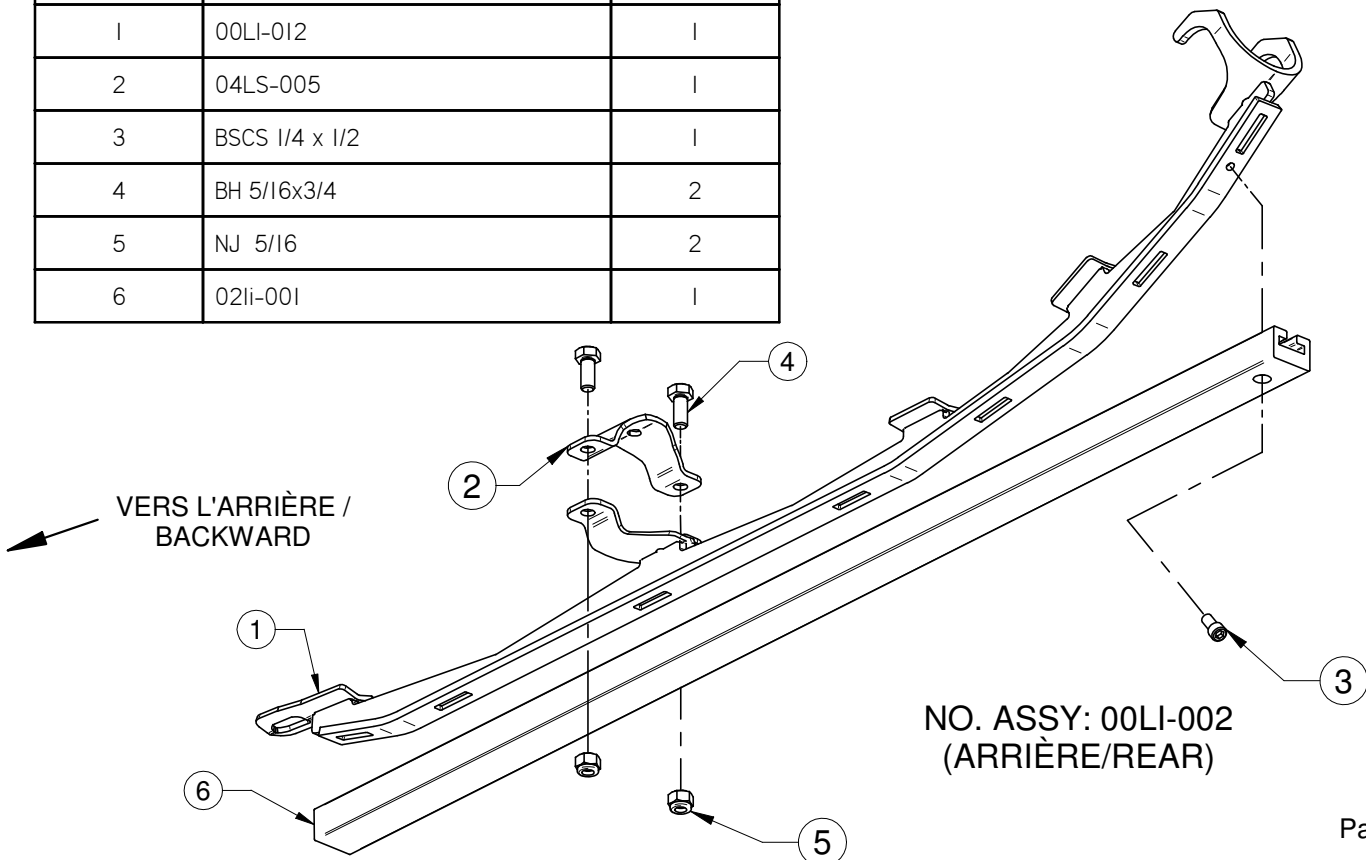
#99LI-001 comprend / include: 2x 00LI-001 et 2x 00LI-002

REF.	# pièce/part	Qtée/qty
1	00LI-013	1
2	04LS-005	1
3	NJ 5/16	2
4	BSCS 1/4 x 1/2	1
5	02li-001	1
6	BH 5/16x3/4	2



NO. ASSY: 00LI-001 (AVANT/FRONT)

REF.	# pièce/part	Qtée/qty
1	00LI-012	1
2	04LS-005	1
3	BSCS 1/4 x 1/2	1
4	BH 5/16x3/4	2
5	NJ 5/16	2
6	02li-001	1



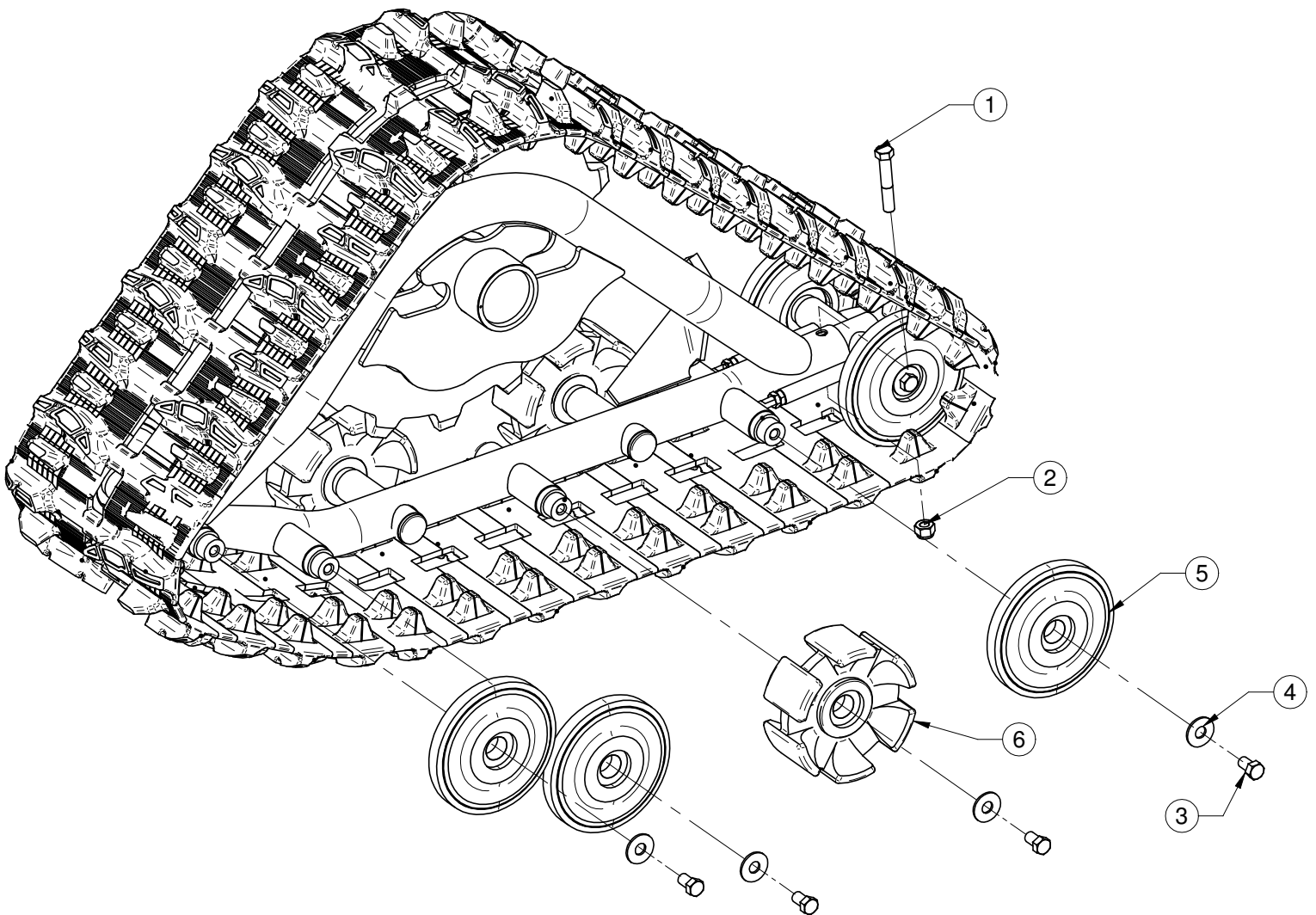
NO. ASSY: 00LI-002 (ARRIÈRE/REAR)



## SUIVEZ CES ÉTAPES POUR L'INSTALLATION DES GLISSIÈRES AMOVIBLES / FOLLOW THESE STEPS TO PUT ON REMOVABLE SLIDE

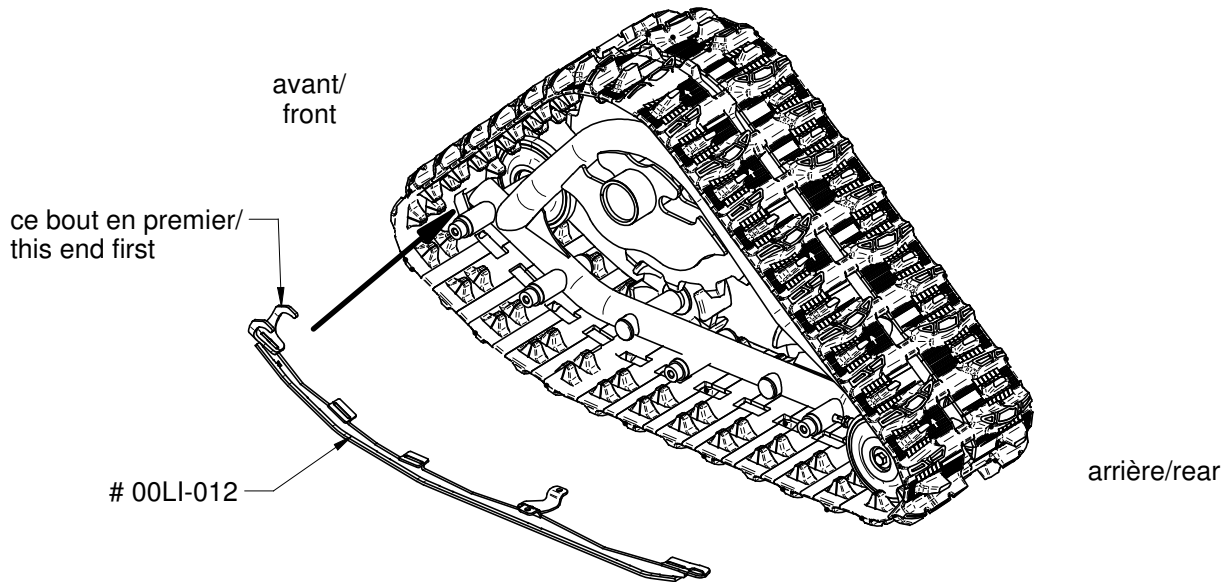
Note: -Le présent document représente l'assemblage arrière gauche seulement, veuillez suivre les mêmes étapes pour les 3 autres assemblages / the present document shows only the rear left assembly, please follow the same steps for the 3 others assemblies .

1. Enlever la tension de la chenille en enlevant la graisse du tendeur / Take away tension in the track by taking off grease from the tightner.
2. Enlever le boulon #1 et l'écrou #2 du tensionneur / Remove tightner's bolt #1 and nut #2 .
3. Enlever les 4 boulons #3, les 4 rondelles #4 et les 4 roues #5 et #6 / Remove 4 bolts #3, 4 washers #4 and 4 wheels #5 and #6 .

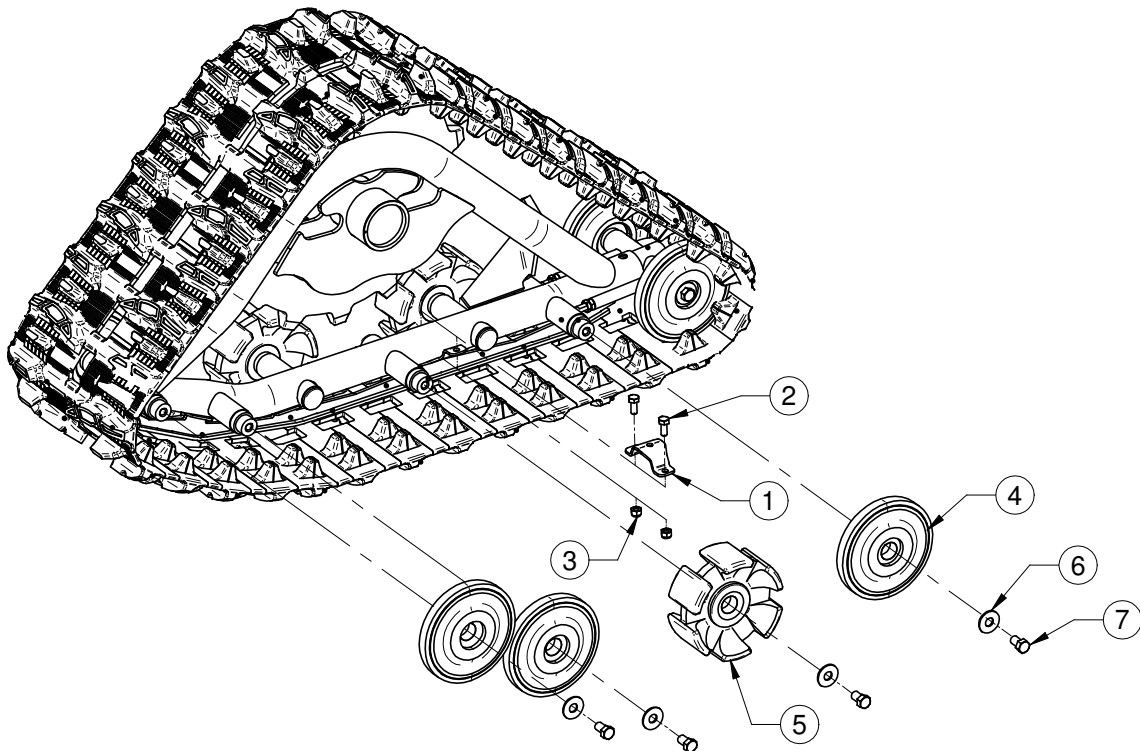




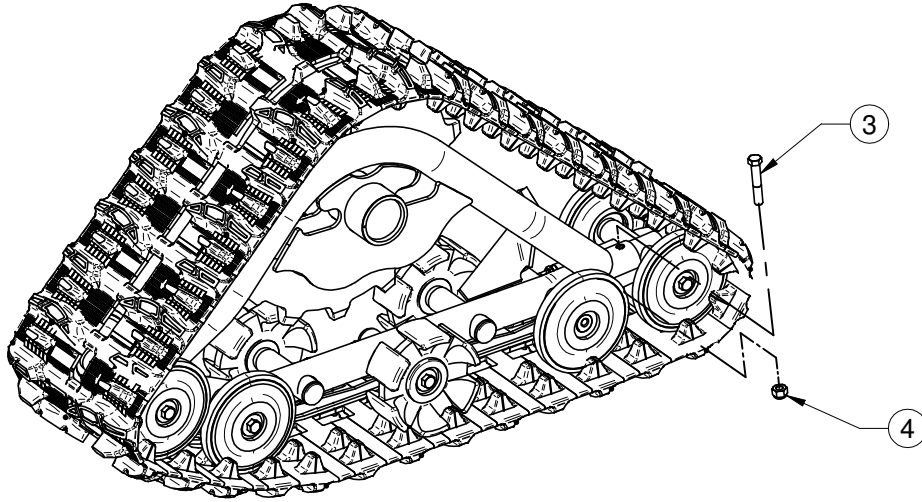
4. Insérer #00LI-012 de l'avant vers l'arrière . S'assurer de bien accrocher la partie avant et ensuite bien localiser l'assemblage sous le tube de la structure / Insert #00LI-012 from the front to the rear . Make sure to be engaged in the front then locate the assembly under the structural tube .



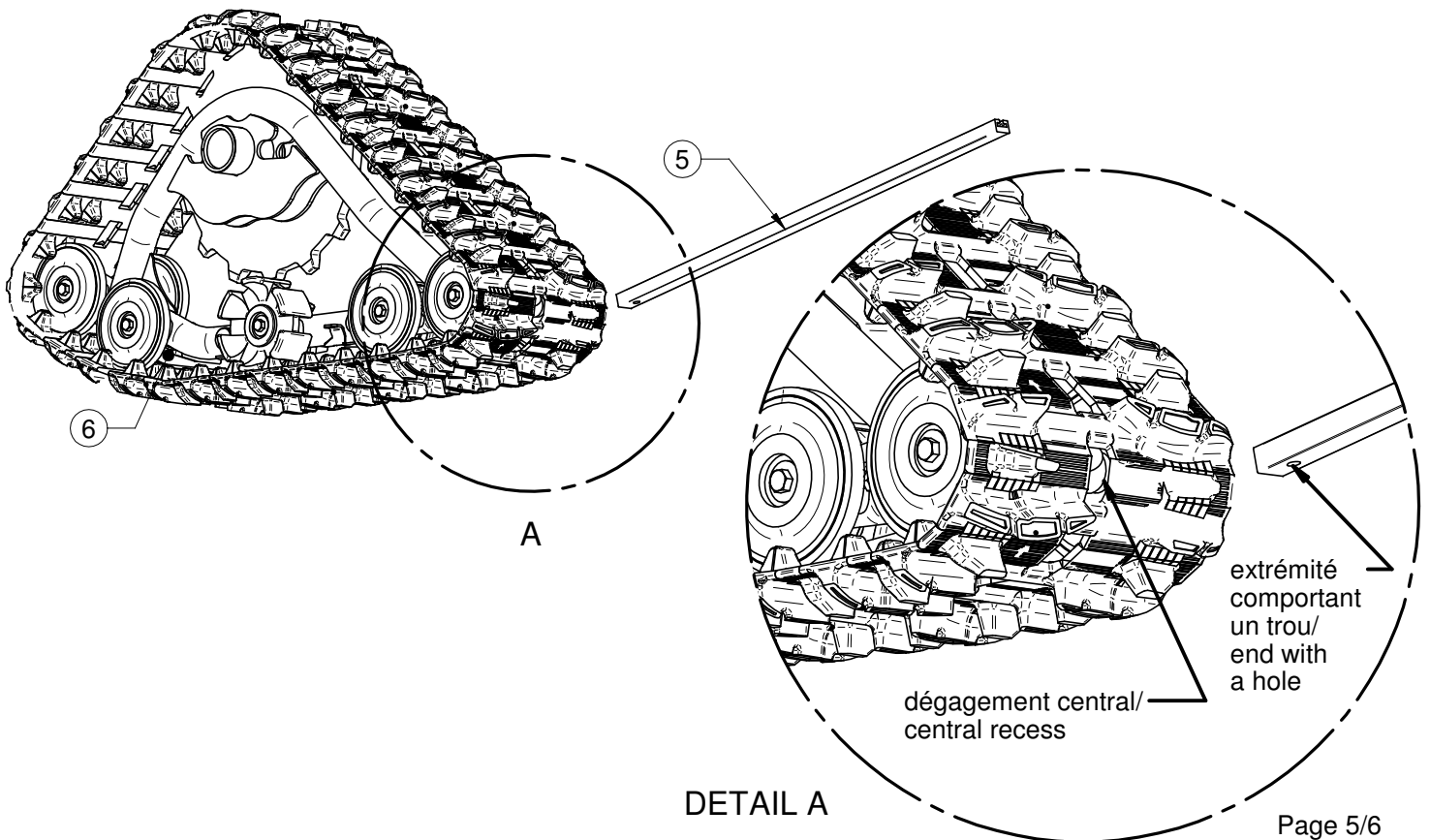
5. Installer pièce #1 avec boulon #2 et écrou #3 sans serrage / Install part #1 with bolt #2 and nut #3 without tightening.
6. Réinstaller les 4 roues #4 et #5 , les 4 rondelles #6 et les boulons #7 / Re-install 4 wheels #4 and #4bolts , 4 washers #6 and 4 bolts #7.



7. Réinstaller le boulon #3 et l'écrou #4 du tensionneur / Re-install tightner's bolt #3 and nut #4 .

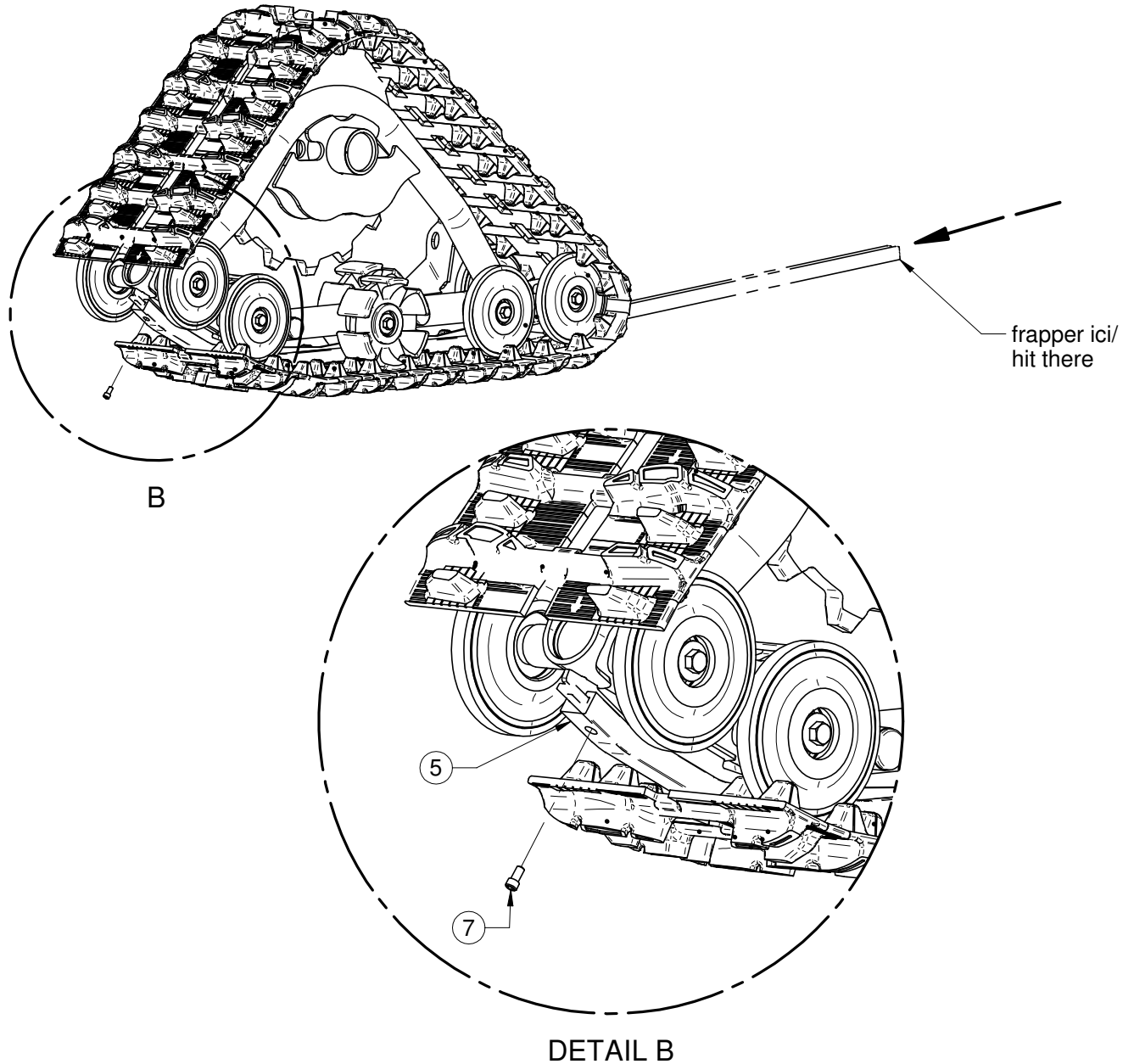


8. Lubrifier avec un lubrifiant à base de teflon la pièce #5 et insérer son extrémité comportant un trou à travers un dégagement central de la chenille pour l'engager sur l'assemblage #6 / Lubricate part #5 with a teflon based lubricant and insert the end with a hole through one of the central recess of the track to engage it on the assembly #6.





9. Frapper avec un marteau pour faire glisser la pièce #5 jusqu'à ce que vous puissiez assembler le boulon #7 / Hit with a hammer on the part #5 until you can install the bolt #7.
10. S'assurer que tout est serré et bien en place / Secure and tighten everything in place .



note: -une partie de la chenille n'est pas représentée pour faciliter la visualisation / A part of the track is not shown to help to visualize