

Manuel d'installation pour coffre Titan Touring Yamaha Nytro 2010-2011

Installation manual for Yamaha Nytro 2010-2011 Titan Touring cargo box



Pour les modèles / For models: FX NYTRO, FX NYTRO R-TX, FX NYTRO X-TX, FX NYTRO M-TX SE 162, FX NYTRO, M-TX SE 153

Merci de faire confiance aux produits RTK. Il est très facile d'installer ce produit sur votre véhicule récréatif. Vous n'avez qu'à suivre les étapes indiquées plus bas.

Thank you for your confidence in RTK products. It's easy to install this product on your recreational vehicle. Simply follow the steps listed below.

Liste de pièces et boulonneries/Listes of parts and bolts

A: 2 plaques de fixation /Mounting plate

B: 6 boulons / bolt 5/16 x 3/4

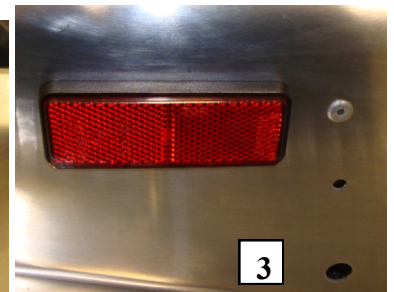
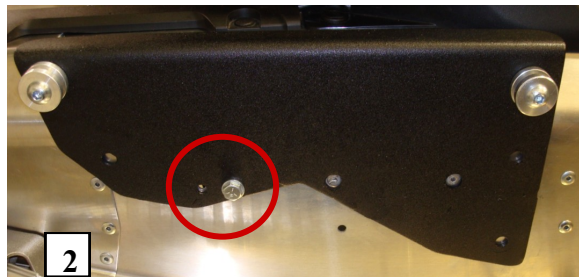
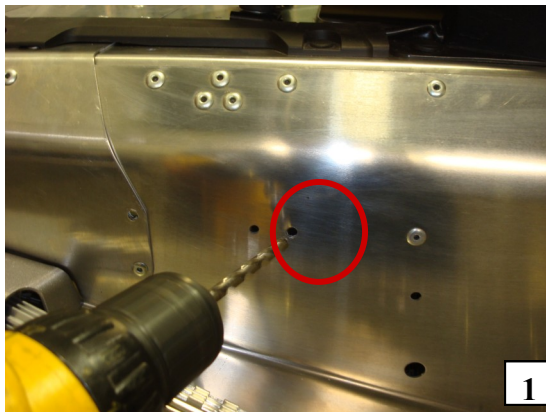
C: 2 boulons / bolt 1/4 x 3/4

D: 4 rondelles / washer 1/4

E: 12 rondelles / washer 5/16

F: 2 écrous / nut 1/4

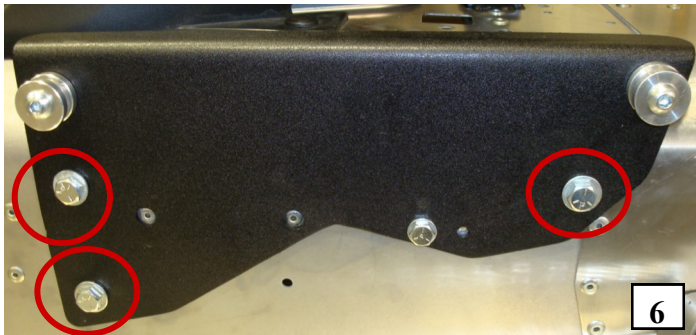
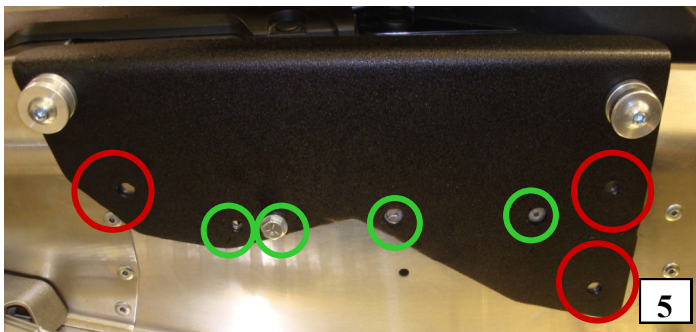
G: 6 écrous/nut 5/16



Étape 1 / Step 1:

Sur le tunnel arrière, agrandir le trou comme indiqué sur photo 1 avec une mèche 1/4. Répéter de l'autre côté. Installer les plaques de fixation (A) avec 1 boulon 1/4 X 3/4 (C), 2 rondelles plates (D) et 1 écrou autobloquant (F)(photo 2). Répéter de chaque côté de la motoneige. Pour les modèles **FX NYTRO trail** retirer le réflecteur (photo 3) et se servir du boulon du réflecteur pour installer la plaque de fixation (photo 4).

On the rear cylinder, enlarge hole as indicated on photo 1 with a 1/4" drill bit. Repeat on other side. Install the mounting plates (A) with 1 1/4 x 3/4 bolt (C), 2 flat washers (D) and 1 self-locking nut (F) (photo2). Repeat on each side of the snowmobile. For the **FX Nytro trail** models, remove reflector (photo 3) and use the reflector bolt to install the mounting plate (photo 4).



Pour maximiser le confort du passager, vous pouvez vous procurer les repose pied de luxe RTK

For optimum passenger comfort, you can obtain RTK deluxe footrests



Industries Rototek inc./
Rototek Industries inc.
418-860-3336
www.rototek.com

Fabriqué au Canada
Merci de votre intérêt
pour nos produits

Made in Canada
Thanks for your interest
in our products

Étape 2 / Step 2:

Une fois la plaque installée, s'assurer que les trous d'aligement soient bien alignés (cercles verts) et bien serrer le boulon 1/4 X 3/4 (réflecteur modèle trail). Percer les 3 trous 5/16 en vous servant de la plaque comme gabarit de perçage (cercles rouges photo 5). Installer les 3 boulons 5/16 X 3/4 (B), les 6 rondelles plates (E), les 3 écrous autobloquants (G) de chaque côté de la motoneige (photo 6). Vous pouvez maintenant installer votre coffre Titan Touring en glissant le coffre dans les ouvertures avant (voir cercle rouge photo 7) et ensuite, descendre l'arrière du coffre fermement dans les fixations auto bloquante.

Once the plate is installed, make sure the alignment holes are well aligned (green circles) and tightly secure the 1/4 x 3/4 bolt (trail model reflector). Drill 3 - 5/16 holes using the plate as a drilling template (red circles in photo 5). Install the 3 - 5/16 x 3/4 bolts (B), 6 flat washers (E) and 3 self-locking nuts (G) on each side of the snowmobile (photo 6). You can now install your Titan Touring cargo box by sliding the box in the openings in front of the box (see red circle in photo 7) and then push down firmly on the rear of the box into the self-locking bindings.

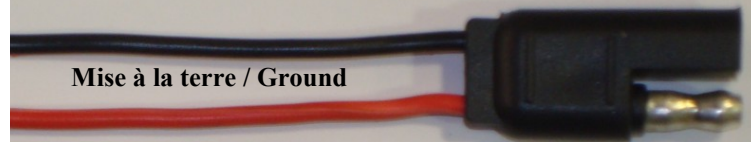
IMPORTANT : VERROUILLEZ LE COFFRE EN TOUT TEMPS LORSQUE LE VÉHICULE EST EN FONCTION !
IMPORTANT : CARGO BOXES SHOULD BE LOCKED AT ALL TIMES WHILE VEHICLE IN MOTION !

DANGER : NE PAS TRANSPORTER DE MATIÈRES INFLAMMABLES TEL QUE DE L'ESSENCE, À L'INTÉRIEUR DU COMPARTIMENT DU COFFRE
DANGER : DO NOT CARRY FLAMMABLE MATERIELS SUCH AS GASOLINE CONTAINERS, INSIDE THE CARGO AREA.

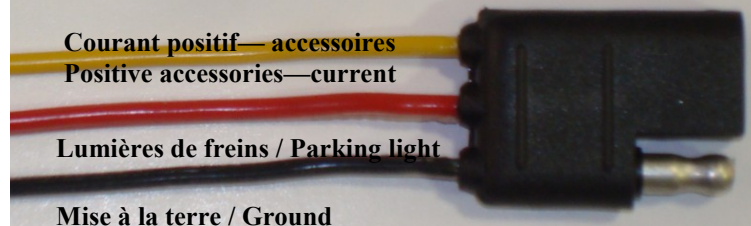
Voici le schéma du montage des composantes électriques pour les modèles avec lumières seulement (sur certains modèles un relais est nécessaire) :

For the models with lights only: assembling scheme of the electrical components (a relay is required on certain models) :

A- Connexion du filage des poignées chauffantes vers la batterie
A- Connect electric wire of heated grips (battery side)



B- Connexion du filage des lumières
B- Connect electric wire of lights



La couleur des fils peut différer d'un véhicule à l'autre. Se fier vraiment à la description inscrite et non à la couleur du fil de votre véhicule pour le montage. L'installation par un technicien est recommandée. The colour of the wires can differ from vehicle model to another. For the assembly, you must trust the written description and not the colour of the wire of your vehicle. The installation by a technician is recommended.